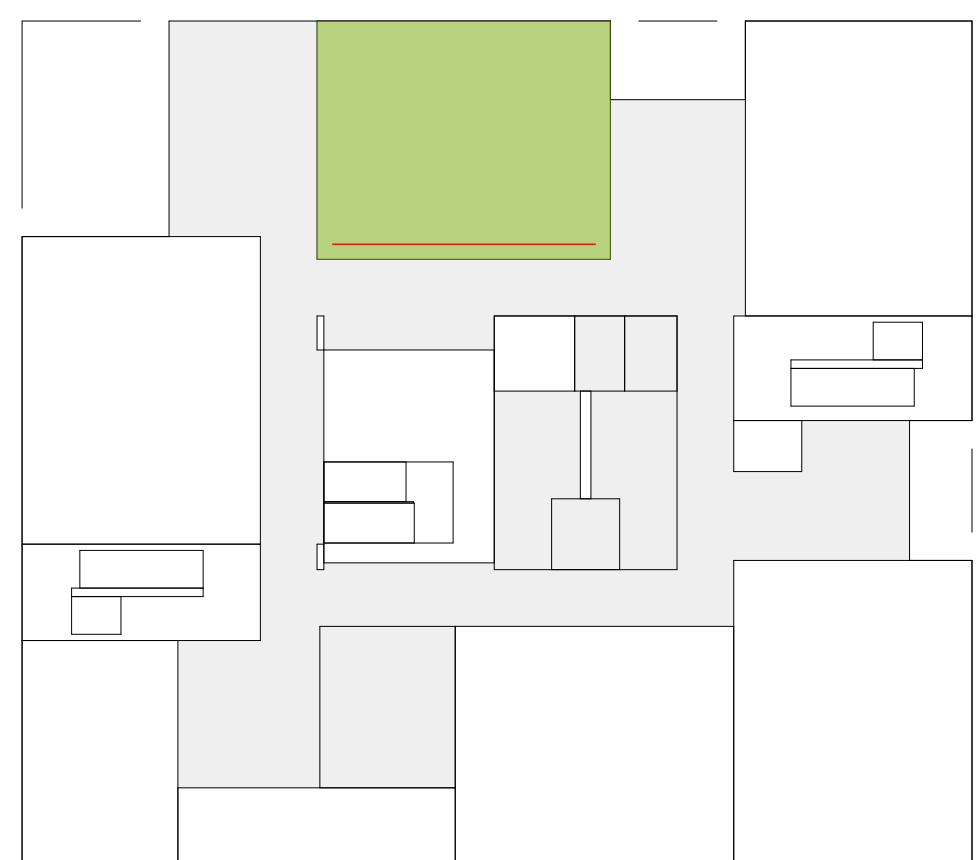
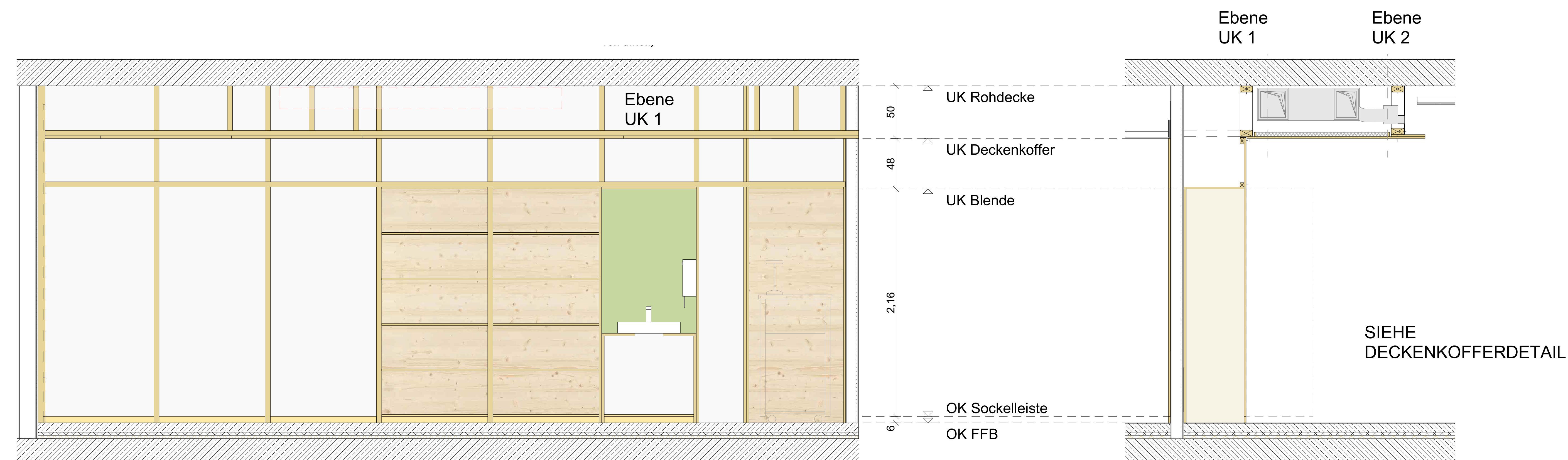
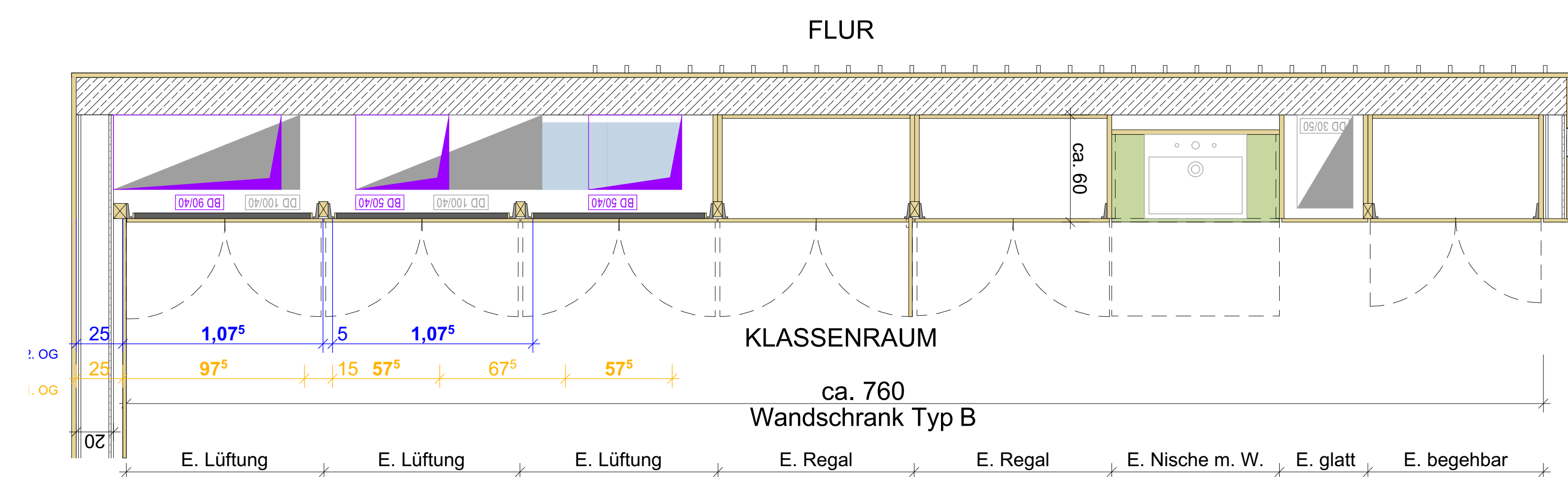
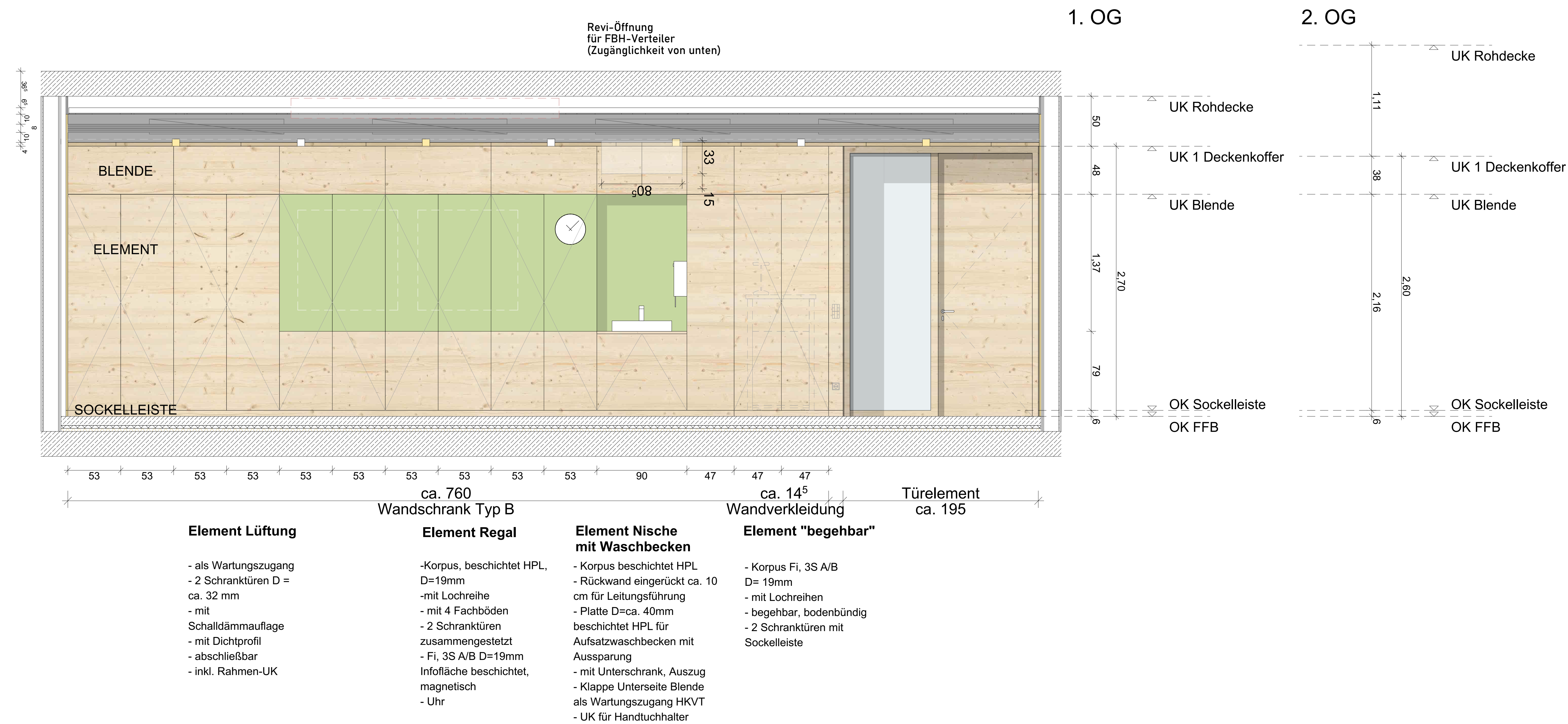


Wandschranksdetail Typ B | Raum: 1.03, 2.03



1./ 2. OG

[illegible]

## WERKPLANUNG

**SCHULZENTRUM HELDMANSKAMP**  
**ERWEITERUNG REALSCHULE LEMGO**  
Kleiststraße 11 | 32657 Lemgo

STATT		HLS.   ELEKTROPLANUNG	
Ingenieurprojekte Bauen PartGmbH		Gesamt: TGA-Planung und Energieerkennungs GmbH	
Königsartenstraße 1   71070 Freiburg i. Brsg		Rudolf-Haefliger-Str. 20   77955 Barmen	
T 0761 - 354905-0 E info@ingenieurprojekte-bauen.de		T 0762 - 72666-0 E info@hls-hls.de	
BRANDSCHUTZ		PLANUNGSPLANUNG	
Thornhäuser + Puckertl Beratende Ingenieure		AG Fiermann Landschaftsarchitekten PartGmbH	
Linke-Meier-Strasse 70   33104 Paderborn		Postfach 261   79098 Freiburg i. Brsg	
T 05251 - 1752-0 E info@tp-ng.de		T 0761 - 5002710 E info@ag-fiermann.de	
BAUWEISE			
Alte Hansesstadt Lemgo			
Gebäudewirtschaft, vertreten durch Herr Karl Wessel			
Volkmende 1   32697 Lemgo			
T 05261 - 2131-0 E info@lemgo.de			
GENERALPLANUNG			
hautau - winterhalter : architekten			
Oberwinden 14   79098 Freiburg i. Brsg			
T 091 237 74 78 E arch@hautau-winterhalter.de			
DATUM	AUSGABEDATUM	GEZ / GEPR.	FORMAT
11.nov.2011	14.01.2026		1189 x 841
PROJEKTR.	PHASE	MASS/TAB	RAUMNR.
2210	WERKPLANUNG	1:20	1,03, 2,03
PLAN		PLANNUMMER / INDEX	
Wandschranksdetail Typ B		4182_5	